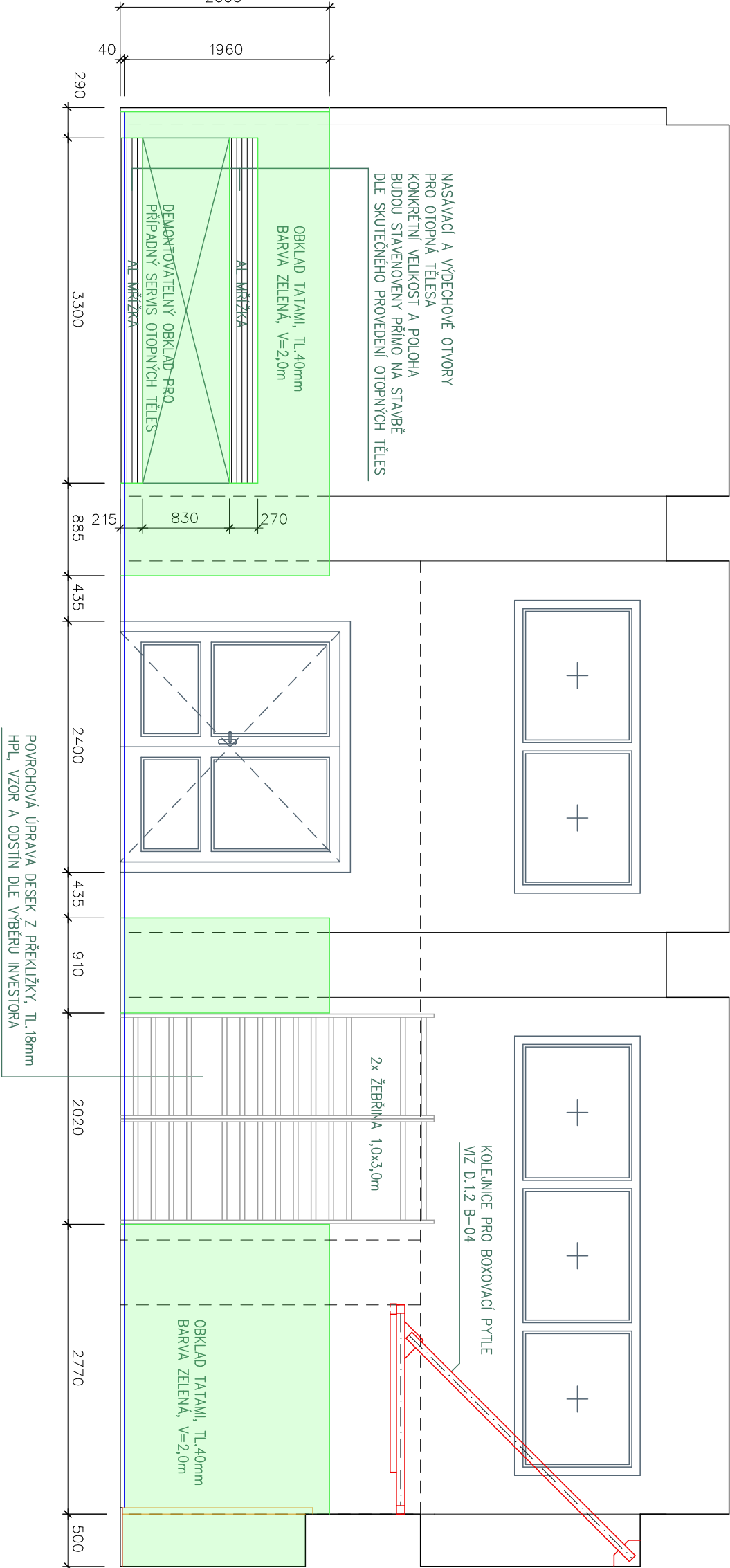
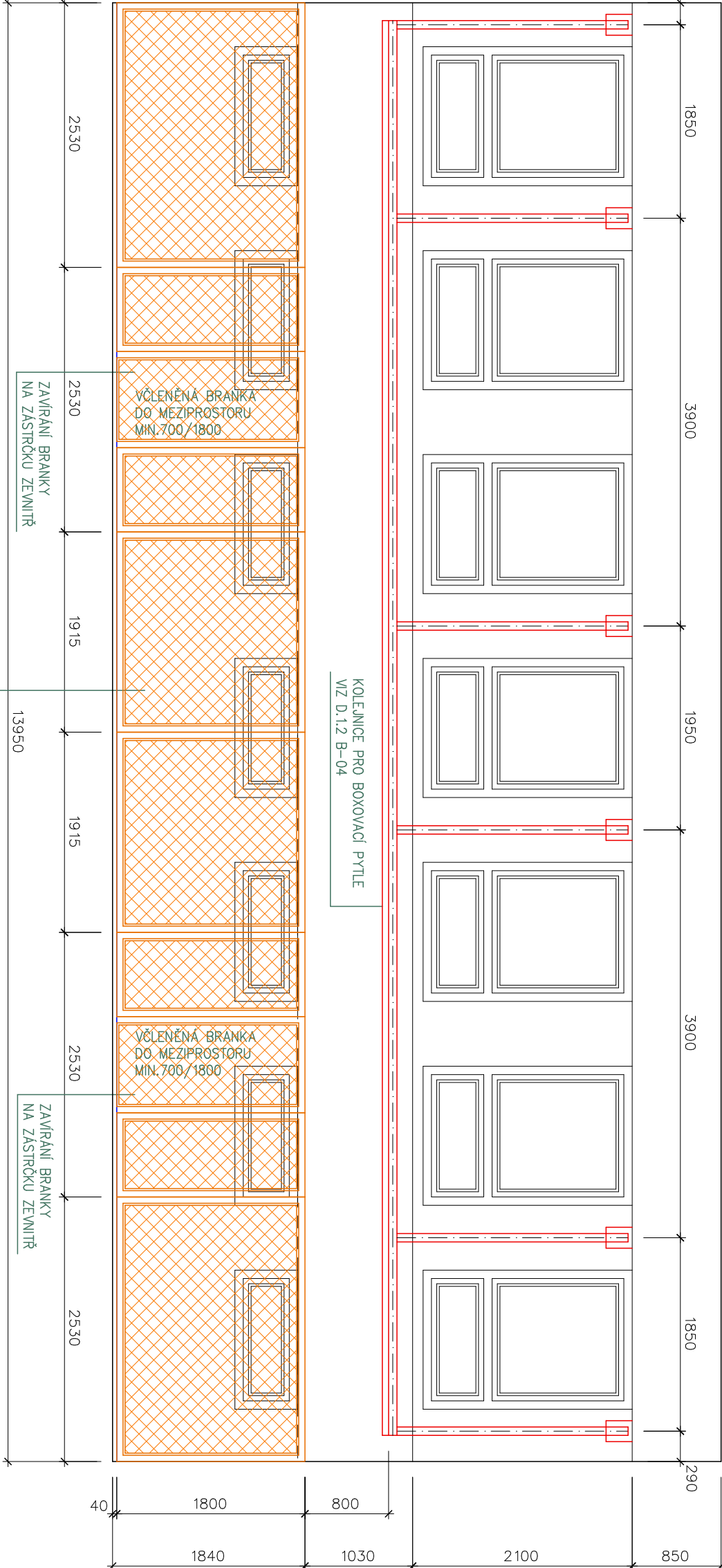


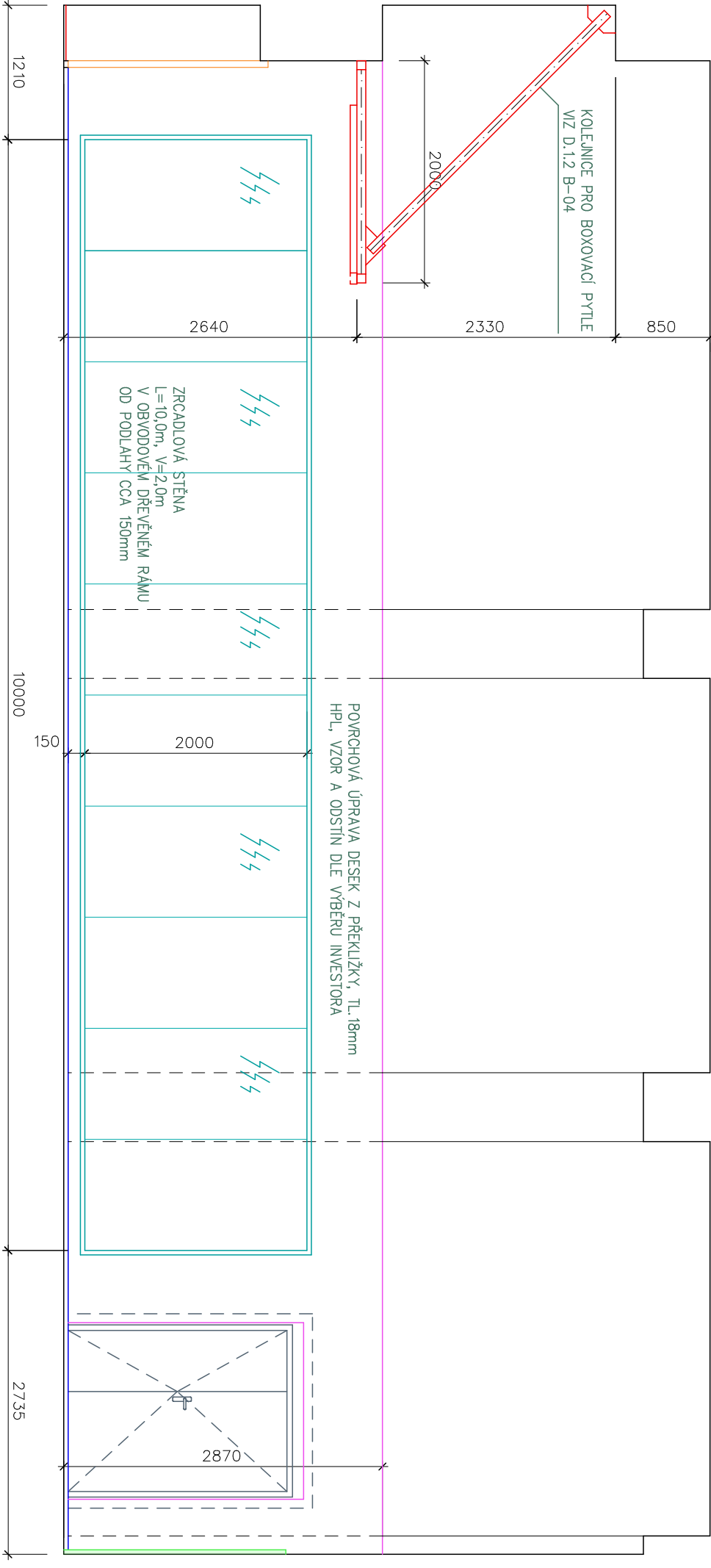
POHLED VÝCHODNÍ



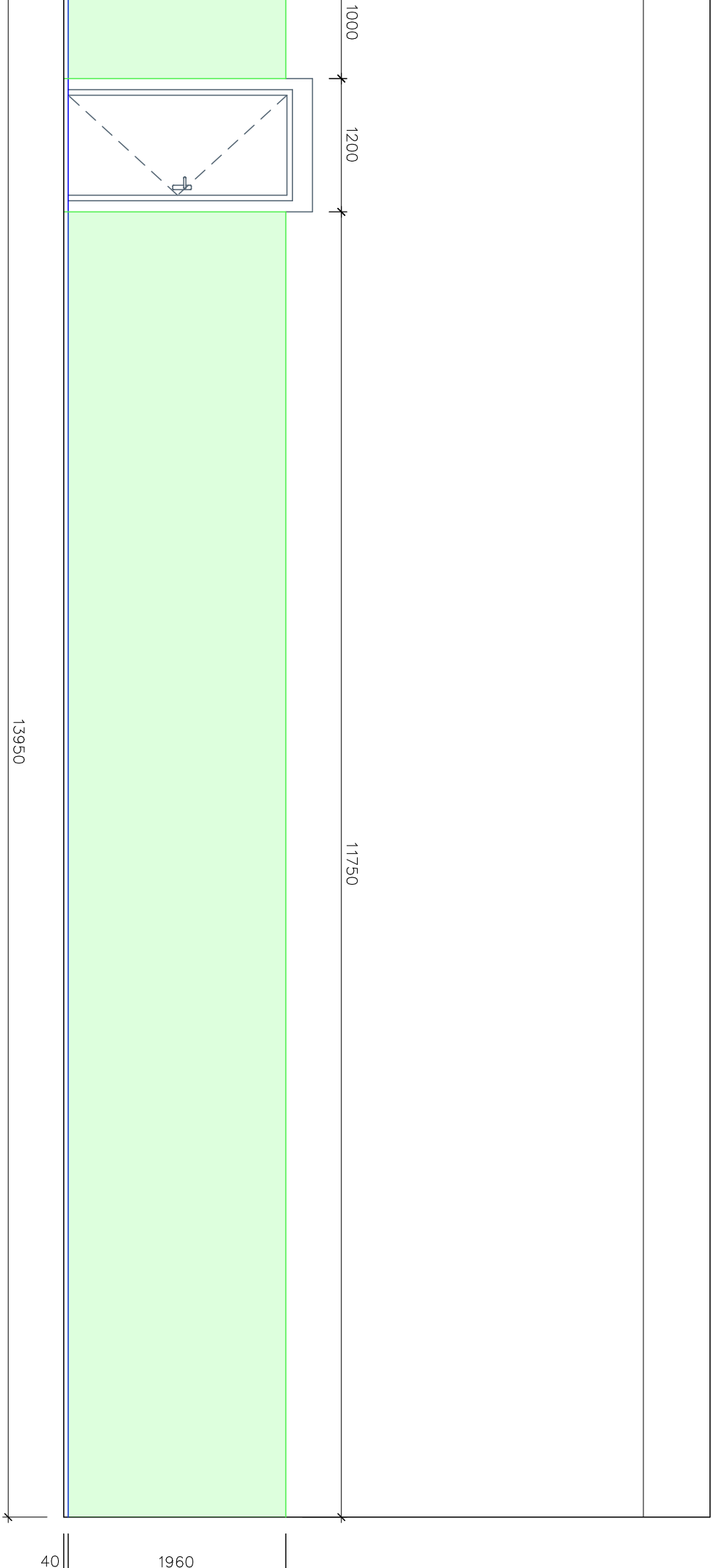
POHLED JIŽNÍ



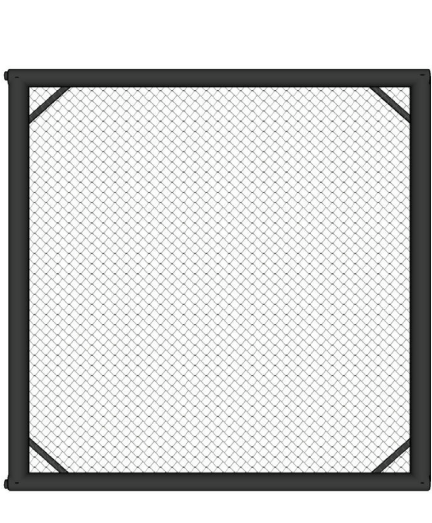
POHLED ZAPADNÍ



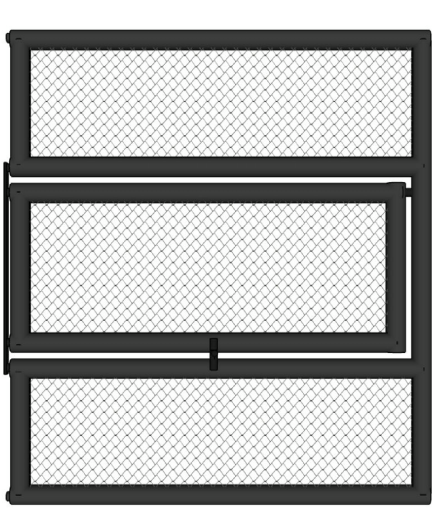
POHLED SEVERNÍ



PLATOVÝ DÍLEC MMA



PLATOVÝ DÍLEC MMA S BRÁNKOU



AKCE:  
**STAVEBNÍ ÚPRAVY KONGRESOVÉHO SÁLU,  
BLOK F, UK FTVS, JOSEF MARTÍHO 269/31, PRAHA 6**

INVESTOR:  
UNIVERZITA KARLOVA, FAKULTA TĚLESNÉ VÝCHOVY A SPORTU, JOSEF MARTÍHO 269/31, 16222 PRAHA 6

MÍSTO STAVBY: JOSEF MARTÍHO 269/31, 16222 PRAHA 6, K.O. VELESLAVN, PARCE. 302/28

AUTOR PROJEKTU:		STAVBNÍ ÚKAD:	
Projekční kancelář		PRÁHA 6	
Stavení 225, 300 02 1000.		PRÁHA	
tel: 381 210 633, 002 28125857		FORMÁT:	
ZODPOVĚDNÝ PROJEKTANT:		DATUM:	
Ing. Jiří Křen		02/2017	
Ing. Jitka Křenová		PROJEKČNÍ STAVBY	
tel: 381 210 633, 002 28125857		STUPEŇ:	
Ing. Jitka Křenová		PROJEKČNÍ STAVBY	
tel: 381 210 633, 002 28125857		STUPEŇ:	

OBJEKT:		MĚŘÍTKO:	
D. DOKUMENTACE OBJEKTU		1:50	
D.1.1 ARCHITEKTONICKO-STAVEBNÍ ŘEŠENÍ			
B. VÝKRESOVÁ ČÁST			
OSAH:		ČÍSLO VÝKRESU:	
NAVRŽENÝ STAV - VNITŘNÍ POHLEDY		D.1.1 B-19	
NA STĚNY ÚPOLOVÉHO SÁLU			